

آزمون پایانی فصل (۱-۶)

۱- درست و نادرست



الف) هر عدد زوج مضرب ۲ است.



ب) هر عدد فرد مضرب ۳ است.



پ) در الگوی مثلثی عدد ۱۰ وجود ندارد.



ت) همه اعداد صحیح منفی از صفر بزرگترند.



بچه هر عدد زوج را می توان به سه های ۲ تقسیم کرد

خبر مثلاً ۵ فرد است ولی مضرب ۳ نیست

وجود دارد: ۱، ۳، ۶، ۱۰، ...

۲- اختلاف هفتمین مضرب ۹ و ششمین مضرب ۵ را به دست آورید.

$$9 \times 5$$

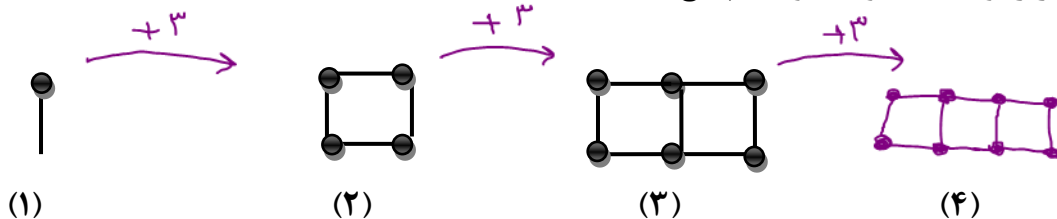
$$7 \times 9$$

$$7 \times 9 = 63$$

$$6 \times 5 = 30$$

$$63 - 30 = 33$$

۳- به الگوی زیر توجه کنید و به سؤالات پاسخ دهید.



الف) شکل چهارم را رسم کنید.

ب) رابطه الگو را بنویسید.

$$-2 - (3 \times \text{شکل}) = \text{رابطه الگو}$$

$$360$$

$$(120 \times 3) - 2 = 358$$

$$-2 - (n \times 3)$$

$$-2 - (n \times 3)$$

پ) تعداد چوب کبریت های شکل صد و بیستم چندتا است؟

۴- عدد سی و دو میلیارد و سیصد و دو میلیون و سیصد و بیست هزار و سه را به عدد بنویسید.

$$32,000,000,300,000,300,000,030$$

اگر این عدد را ده برابر کنیم، رقم های ۲ در آن چه ارزش های مکانی خواهند داشت؟

$$32,000,000,300,000,300,000,030$$

دهگان میلیون صدگان هزار



۵- با کارت های

الف) بزرگترین عدد ۵ رقمی زوج را بسازید. 96210

ب) بزرگترین عدد زوج ۴ رقمی را بسازید. 9620

پ) کوچکترین عدد زوج ۵ رقمی را بسازید. 10296

۶- دور عددهایی که بر ۵ و ۹ بخش پذیرند خط بکشید.

$63918 - 273995 - 64125 - 21452 - 45270$

۷- احسان در یک صف از جلو نفر پانزدهم و از پشت سر نفر هجدهم است. 17 نفر دیگر 14 نفر دیگر احسان

$$17 + 14 = 31 \text{ نفر}$$

به جز احسان چند نفر دیگر در صف هستند؟

۸- بین دو عدد ۵۱ و ۶۱ عددی بنویسید که:

الف) بر ۲ و ۵ بخش پذیر باشد. 60 (شماره باد صفر باشد)

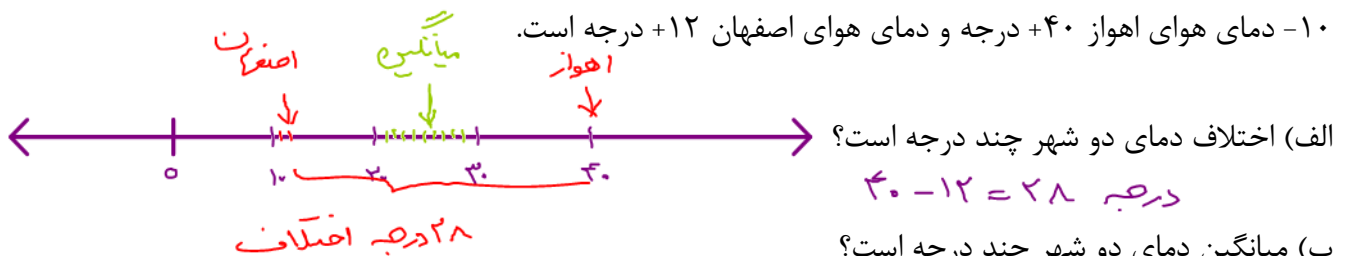
ب) بر ۶ بخش پذیر باشد. 66 (برابر ۳ بخش پذیر باشد)

۹- اعداد را از کوچک به بزرگ و چپ به راست مرتب کنید. ابتدا اعداد منفی که از هم کوچکترند جدا کرده و مرتب می کنیم، سپس صفر را نوشته و در آخر اعداد مثبت را مرتب می کنیم

$-1000, -110, +100, 0, -100, +100, -10, +10$

$$-1000 < -110 < -100 < 0 < +10 < +100$$

۱۰- دمای هوای اهواز $+40$ درجه و دمای هوای اصفهان $+12$ درجه است.



الف) اختلاف دمای دو شهر چند درجه است؟

$$40 - 12 = 28 \text{ درجه}$$

ب) میانگین دمای دو شهر چند درجه است؟

28 درجه اختلاف را نصف کنید (2 تا 14 درجه) به دمای اصفهان 12 تا اضافه و از دمای اهواز 14 درجه کم کنید. هر دو عدد یکی می شوند و این میانگین است ($26 +$ درجه)